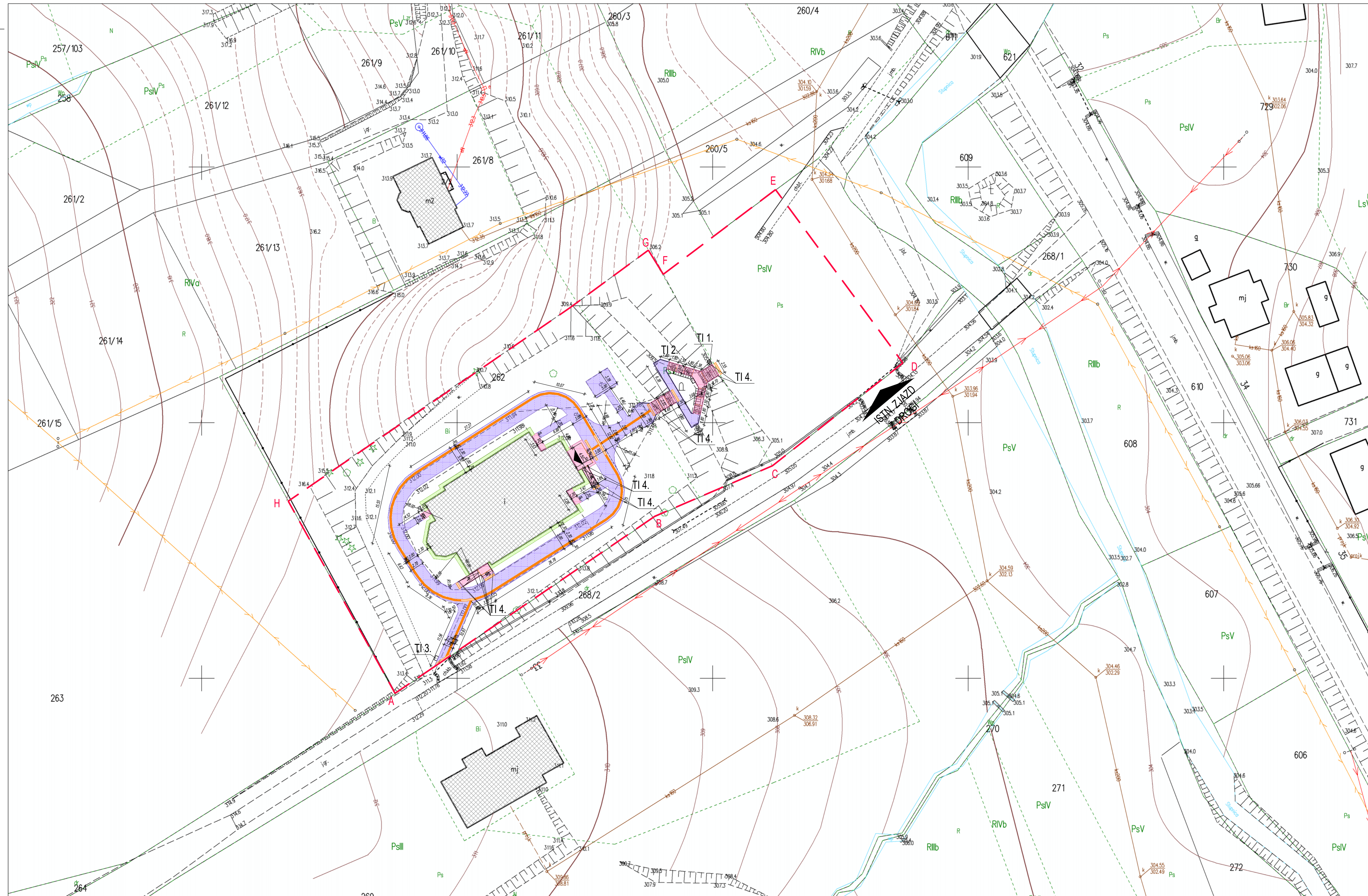


Mapa zasadnicza  
Skala 1:500

Województwo: podkarpackie  
Powiat: przemyski  
Jednostka ewidencyjna: BIRCZA  
Obręb: Leszczawa Dolna



**LEGENDA DLA ZAGOSPODAROWANIA TERENU:**

- teren inwestycji (część dz. nr ewid. 262 obr. 0014 Leszczawa Dn. objętej wniosem, ozn. na planie (A..H))
- ISTNIEJĄCE BUDYNKI
- WYMIANA ISTN. NAW. UTWARDZONEJ NA KOSTKĘ BETONOWĄ, GRADKA, ANTYPOŚLIZGOWA W KOLORZE JASNYM SZARYM - pow. 44,70m<sup>2</sup>
- WYMIANA NAWIERZCHNI SCHODÓW I STOPNI BETONOWYCH WRAZ Z BUDOWNICTWEM NA KOSTKĘ BET. ANTYPOŚLIZGOWA W KOLORZE KONTRASTOWYM - pow. 65,11m<sup>2</sup>
- WYMIANA NAWIERZCHNI UTWARDZONEJ - OPASKI WOKÓŁ BUDYNKU NA KOSTKĘ BET. SZARĄ, ANTYPOŚLIZGOWA W KOL. SZARYM - pow. 57,40m<sup>2</sup>
- PROJ. LISTWA PROWADZĄCA STALOWA ANTYPOŚLIZGOWA - OSŁA NIEWIDOCZNA - DOSTĘPNE PODŁOŻE MONT. DLA PORZĘCZ. OSÓB NIEWIDOCZNYCH I NIEWIDOCZNYCH - dł. 135m
- PROJ. "BENZOK" STALOWE ANTYPOŚLIZGOWE - DLA UMIAŚ. OZNACZEN. BEZPIECZ. - DOSTĘPNE PODŁOŻE MONT. DLA PORZĘCZ. OSÓB NIEWIDOCZNYCH I NIEWIDOCZNYCH - dł. 30m
- KONTRASTOWE OZNACZENIE STOPNI - PAS NA POW. PIONOWEJ I POZIOMEJ STOPNI I POCHYLENI O SZER. 6cm - dł. 35m
- BALUSTRA DLA STALI NIERDZEWNEJ - NA SCHODACH WYS. 110cm WZGLĘD. POCHYLENI NA WYS. 100cm I 60cm, KONIEC BALUSTRYDZ. ZAKOŃCZENIE NA KRAWĘDZI DOLNEJ WYS. 1,1+0,6m
- TI.1. TABLICA INFORMACYJNA Z PLANEM TYPOGRAFICZNYM O OBIĘCIE WYM. 60x80cm, WYS. KRAWĘDZI DOLNEJ 90cm, ZE STALI NIERDZEW.
- TI.2. TABLICA INFORMACYJNA Z PLANEM TYPOGRAFICZNYM O KAPLUSZCE WYM. 60x80cm, WYS. KRAWĘDZI DOLNEJ 90cm, ZE STALI NIERDZEW.
- TI.3. TABLICA INFORMACYJNA Z PLANEM TYPOGRAFICZNYM O OBIĘCIE WYM. 60x80cm, WYS. KRAWĘDZI DOLNEJ 90cm, ZE STALI NIERDZEW.
- TI.4. TABLICA INFORMACYJNA Z OZNACZANIEM BRAILLE'A Z INFOR. DOKŁAD. BIEGNA SCHODÓW
- PROJEKTOWANE WEJŚCIE DO BUDYNKU
- ISTNIEJĄCY WIAZDZ NA TEREN INWESTYCJI

BIURO PROJEKTOWE  
**STUDIO O2** Pracownia Architektoniczna Sp. z o.o.  
A: ul. gen. St. Maczka 9a/10  
52-201 Wrocław  
M: +48 600 940 009  
E: biuro@studioo2.pl

OBIEKT:  
**PRZEBUDOWA SCHODÓW, WYMIANA NAWIERZCHNI UTWARDZONYCH ORAZ WYKONANIE ELEMENTÓW ZABEZPIEZAJĄCYCH I INFORMACYJNYCH DLA OSÓB NIEPEŁNOSPRAWNYCH**

LOKALIZACJA:  
Leszczawa Dolna gm. Bircza  
część działki nr 262 obręb 0014 Leszczawa Dolna

INWESTOR:  
Parafia rzymsko-katolicka PW. Narodzenia Świętego Jana Chrzciciela  
37-740 Leszczawa Dolna 33

ZESPÓŁ PROJEKTOWY  
mgr inż. arch. Urszula Orzechowska  
612010/DSOIA

ARCHITEKTURA  
tytuł rysunku: **ZAGOSPODAROWANIE TERENU** nr rysunku: **2323\_Z1**  
skala: 1:500 data: 06.2023  
strona: PK

ID weryfikacji: 38428-e30b4275 (na stronie: <https://powiat-przemysl.geoportal2.pl/map/osrodek/weryfikacja.php>)  
Dokument wygenerowany automatycznie dnia: 23.06.2023 r. Wniosek: 432.1408.2023  
Niniejsza mapa nie może służyć do celów projektowych.