

# PROJEKT ZAGOSPODAROWANIA TERENU

EGZ. 3

NAZWA ZAMIERZENIA BUDOWLANEGO	<b>Wymiana nawierzchni utwardzonych oraz wykonanie elementów zabezpieczających dla osób niepełnosprawnych</b>
ADRES INWESTYCJI	Leszczawa Dolna, 37-740 Bircza cz. dz. nr 262, obr. 0014 Id działek: 181301_5.0014.262
INWESTOR	Parafia Rzymskokatolicka pw. Nar. Św. Jana Chrzciciela Leszczawa Dolna 33 37-740 Bircza
JEDNOSTKA PROJEKTOWA	<b>RID-kon Sp. z o.o.</b> <b>WSPARCIE INWESTYCJI</b> adres biura: ul. Mostowa 2 / I piętro 37-700 Przemyśl tel.: 602 148 918 , email: <a href="mailto:biuro@ridkon.pl">biuro@ridkon.pl</a> , <a href="http://www.ridkon.pl">www.ridkon.pl</a>
DATA OPRACOWANIA: MARZEC 2024	

## **1 Podstawa opracowania:**

- Umowa z Inwestorem
- Uzgodnienia koordynacyjne
- Mapa zasadnicza
- Wypis i wyrys z rejestru gruntów,
- Obowiązujące przepisy i normy.

## **2 Przedmiot zamierzenia budowlanego**

Teren inwestycji zawiera się w granicach części działki 262 obr. 0014 w Leszczawie Dolnej i oznaczony jest linią przerywaną o punktach od A do H.

Przedmiotem opracowania jest wymiana nawierzchni utwardzonych oraz wykonanie elementów zabezpieczających dla osób niepełnosprawnych.

## **3 Istniejący stan zagospodarowania terenu**

Teren część działki 262 obr. 0014 w Leszczawie Dolnej objętych projektem w obecnym stanie zagospodarowany i zabudowany budynkiem kościoła. Na terenie znajdują się schody zewnętrzne z kostki brukowej na podkonstrukcji betonowej, tereny utwardzone z kostki brukowej i płyt betonowych, tereny zielone w postaci trawników i nasadzeń niskich krzewów, dzwonnica oraz kapliczka. Na obszarze objętym robotami budowlanymi w zakresie inwestycji nie udokumentowano elementów uzbrojenia i urządzeń podziemnych. Nie wyklucza się jednak wystąpienia na terenie infrastruktury podziemnej, które nie były zgłoszone do odbioru i dlatego zaleca się w miejscach spodziewanych zbliżeń i skrzyżowań z istniejącym uzbrojeniem prowadzić roboty ziemne (zwłaszcza korytowanie i wykopy pod projektowaną nawierzchnię) z zachowaniem szczególnej ostrożności, stosując dla lokalizacji uzbrojenia przekopy kontrolne wykonywane ręcznie.

Teren inwestycji posiada dostęp do drogi publicznej dz. nr 610 przez działki: 268/1, 621 i 268/2 poprzez istniejący zjazd drogowy.

### Cześć działki 262 objętej inwestycją graniczy:

Od wschodu z działką wód powierzchniowych nr 621 obr. 0014 i działką nr 260/5 obr. 0014,  
Od południa z działką drogową nr 268/2 obr. 0014,  
Od zachodu z działką nr 263 obr. 0014,  
Od północy z działką 261/14, 261/13, 261/8 obr. 0014.

## **4 Projektowane zagospodarowanie terenu**

### **4.1 Projektowane zagospodarowanie**

Projektowane zagospodarowanie terenu obejmuje wymianę nawierzchni utwardzonych oraz wykonanie elementów zabezpieczających, integracyjnych i ostrzegawczych dla osób niepełnosprawnych.

Projektowane elementy zagospodarowania:

- nawierzchnie utwardzone z kostki brukowej,
- balustrady przy schodach i pochylniach,
- miejsca informacyjne na balustradach z oznakowaniem Braille'a o tym dokąd biegną schody lub pochylnia,

- miejsca informacyjne z planem tyflograficznym o obiekcie i kapliczce,
- kontrastowe oznakowanie stopni - pas na pow. poziomej i pionowej stopni i pochylni.

Zakres projektowanych robót obejmuje:

- roboty przygotowawcze,
- roboty rozbiórkowe istniejącej nawierzchni i balustrad,
- wykonanie koryta pod projektowane utwardzenie,
- ustawienie obrzeży,
- wykonanie nawierzchni z kostki brukowej,
- wykonanie kontrastowych oznakowań stopni,
- wykonanie balustrad przy schodach i platformach,
- miejsc informacyjnych na balustradach z oznakowaniem Braille'a.

Projektowana wymiana kostki brukowej na terenach utwardzonych obejmuje schody terenowe, dojścia oraz ścieżkę wokół kościoła. Nawierzchnie należy wykonywać ze spadkami w stronę terenów zielonych o pochyleniu poprzecznym max 2%. Po każdej stronie zakończenia kostki brukowej należy wykonać obrzeża betonowe 6x20cm na ławie betonowej z betonu C12/15 grubości 7cm. Nowe utwardzenie wykonać zgodnie z wytycznymi w poniższych punktach oraz częścią graficzną.

Istniejące podłoże w miejscu prowadzenia robót po demontażu kostki brukowej należy skorygować na szerokość projektowanych terenów utwardzonych oraz zagęścić do uzyskania wskaźnika  $I_s = \min. 0,98$ .

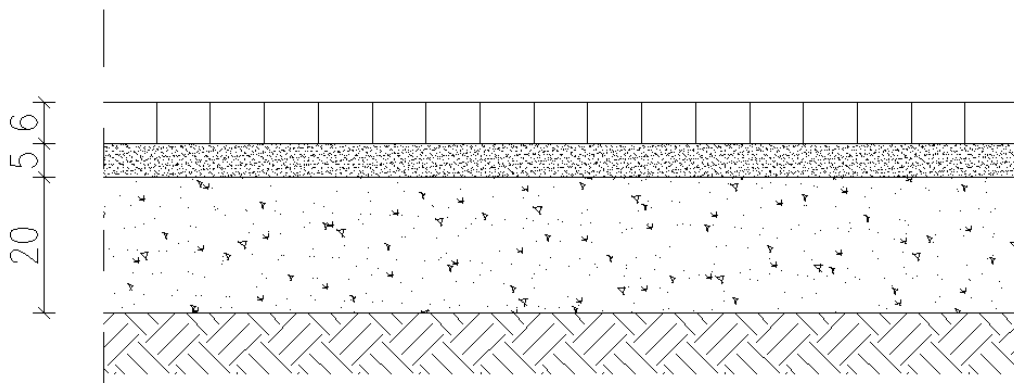
#### 4.2 Zestawienie rodzajów i powierzchni terenów utwardzonych:

##### 4.2.1 Powierzchnia wymiany kostki brukowej:

- kostka betonową gładką, antypoślizgowa 6cm w kolorze jasno-szarym – powierzchnia 453m<sup>2</sup>

Konstrukcja nawierzchni:

- Warstwa ścieralna z kostki betonowej gładkiej typu „HOLLAND” 10x20cm, w kolorze jasno-szarym gr. 6cm
- Podsypka cementowo-piaskowa (1:4) gr. 5cm
- Podbudowa z kruszywa naturalnego pospółka gr. 20cm
- Grunt rodzimy zagęszczany mechanicznie do  $I_s = 0,98$



- kostka betonowa integracyjna z wypustkami i pasami prowadzącymi kolorze żółtym dla potrzeb bezpiecznego poruszania się osób niewidzących i słabowidzących poprzez tworzenie pasów i pól uwagi ostrzegających o jakiegokolwiek zmianie na trasie przemarszu – powierzchnia 71m<sup>2</sup>. Płyty odporne na mróz i działanie soli odladzających.

Konstrukcja nawierzchni:

- Warstwa ścieralna płyty integracyjnej ostrzegawczej (wypukłej) i prowadzącej 40x40cm np. „SEMMELOCK” w kolorze żółtym gr. 8cm
- Podsyпка cementowo-piaskowa (1:4) gr. 5cm
- Podbudowa z kruszywa naturalnego pospółka gr. 20cm
- Grunt rodzimy zagęszczany mechanicznie do  $I_s=0,98$  gr. 20cm



Fot. 1 Przykładowa płyta ostrzegawcza    Fot. 2 Przykładowa płyta prowadząca

#### 4.2.2. Powierzchnia nowej kostki brukowej na terenach z płyt betonowych – opaska wokół kościoła:

- kostka betonową gładką, antypoślizgową 4cm w kolorze szarym – powierzchnia 65m<sup>2</sup>

Konstrukcja nawierzchni:

- Warstwa ścieralna z kostki betonowej gładkiej typu „HOLLAND” 10x20cm, w kolorze szarym gr. 4cm
- Podsyпка cementowo-piaskowa (1:4) gr. 5cm
- Podbudowa istniejąca z płyt betonowych

#### 4.2.3 Powierzchnia kostki brukowej na terenach schodów:

- kostka betonowa antypoślizgową 4-6cm w kolorze szarym: 73m<sup>2</sup>

Konstrukcja nawierzchni:

- Warstwa ścieralna z kostki betonowej gładkiej typu „HOLLAND” 10x20cm, w kolorze szarym gr. 4cm
- Podsyпка cementowo-piaskowa (1:4) gr. 5cm
- Podbudowa istniejąca



#### 4.3.2. Balustrady

Balustrada ze stali nierdzewnej - na schodach wys. 110cm, wzdłuż pochylni na wys. 75cm i 90cm. Końce balustrad zaokrąglone. Na końcach pochylni balustrada wydłużona o 30cm.



Fot. 3 Przykładowa balustrada

#### 4.3.3. Miejsca informacyjne

- MI.1 – miejsce informacyjne dla niepełnosprawnych z planem tyflograficznym o obiekcie wym. 60x80cm, wys. krawędzi dolnej 90cm, stal nierdzewna
- MI.2 - miejsce informacyjne dla niepełnosprawnych z planem tyflograficznym o kapliczce wym. 30x40cm, wys. krawędzi dolnej 90cm, stal nierdzewna
- MI.3 - miejsce informacyjne dla niepełnosprawnych z planem tyflograficznym o obiekcie wym. 60x80cm, wys. krawędzi dolnej 90cm, stal nierdzewna
- MI.4 - miejsce informacyjne dla niepełnosprawnych z oznakowaniem braille'a z informacją dokąd biegną schody lub pochylnia



Fot. 4 Przykładowe oznaczenie na poręczach

Miejsca informacyjne z planami tyflograficznymi to plany budynku lub mapy określonej przestrzeni są podstawowym rozwiązaniem pomagającym sprawnie i bezpiecznie przemieszczać się osobom niewidomym. Plan przestrzeni zawiera oznaczenia ścieżek prowadzących, miejsc, pomieszczeń, toalet, punkt TU JESTEŚ i legendę. Plany wykonać z wysokiej trwałości tworzyw sztucznych, metali i stali nierdzewnej. Stosowana technologia powinna być bardzo trwała, odporna na ścieranie, uszkodzenia mechaniczne, zanieczyszczenia, atrakcyjna wizualnie, wandaloodporna oraz odporna na działanie warunków atmosferycznych. Format planu jest narzucony wymogami czytelności oraz powyższymi wymiarami. Stosujemy napisy w wersji językowej polskiej oraz w alfabecie Braille'a zgodnie ze standardem czcionki Marburg Medium.

Plany należy zamontować bezpośrednio do infrastruktury na terenie działki lub na dodatkowych postumentach ze stali, betonu lub kamienia zgodnie z wytycznymi Inwestora.

### **Tereny biologicznie czynne**

Teren biologicznie czynny stanowić będą urządzone tereny zielone zlokalizowane w obrębie terenu inwestycji nie objętej zabudową lub utwardzeniem powierzchniowym. Zieleń urządzonej stanowić będą trawniki, rabaty i krzewy. Projektuje się pozostawienie istniejącego drzewostanu.

### **Dane dotyczące obszarów ochronnych działki**

Działki w zakresie objętym projektowaną inwestycją znajdują się poza obszarem terenów narażonych na niebezpieczeństwo powodzi, terenów zagrożonych ruchami osuwiskowymi oraz strefy ochrony archeologicznej i kulturowej.

### **Dane dotyczące gruntów rolnych**

Działki sklasyfikowane są jako inne tereny zabudowy z oznaczeniem użytku jako Bi, PsIV i PsV, których wyłączenie z produkcji rolniczej nie jest wymagane.

### **Wpływ inwestycji na środowisko**

Projektowana inwestycji nie jest zamierzeniem zaliczanym do przedsięwzięć mogących zawsze lub mogących potencjalnie znacząco wpływać na środowisko zgodnie z ustawą z dnia 3 października 2008 r. o udostępnianiu informacji o środowisku i jego ochronie, udziale społeczeństwa w ochronie środowiska oraz o ocenach oddziaływania na środowisko. Realizacja inwestycji nie wymaga uzyskania decyzji o środowiskowych uwarunkowaniach.

### **Ochrona interesów osób trzecich**

Projektowana inwestycji uwzględnia wymagania ochrony interesów osób trzecich zgodnie z przepisami ustawy Prawo Budowlane oraz przepisami odrębnymi.

Projektowane zamierzenie nie ogranicza dostępu do drogi publicznej, mediów, dostępu do światła w pomieszczeniach przeznaczonych na stały pobyt ludzi. Nie jest też uciążliwa w zakresie zanieczyszczania wody, powietrza, gleby czy też emisji hałasu, wibracji i promieniowania.

Projekt zamierzenia inwestycyjnego uwzględnia uwagi i wymogi jednostek opiniujących i uzgadniających niniejsze zamierzenie budowlane.

## 5. Zestawienie powierzchni

NAZWA	STAN PROJ.
Powierzchnia terenu inwestycji (część działki 262)	5074 m <sup>2</sup>
Powierzchnia zabudowy	498 m <sup>2</sup>
Powierzchnia terenów utwardzonych: - istniejące bez zmian - do wymiany	1412 m <sup>2</sup> 750 m <sup>2</sup> 662 m <sup>2</sup>
Powierzchnia biologicznie czynna	3164 m <sup>2</sup>

## 6. Uwagi

Wszelkiego rodzaju wątpliwości dotyczące wykonania obiektu wg niniejszego projektu rozwiązać należy przed rozpoczęciem budowy w ramach nadzoru autorskiego.

Wszystkie użyte materiały budowlane i wykończeniowe powinny posiadać atest ITB, lub atesty i certyfikaty UE. Wymienione materiały i technologie traktować należy jako przykładowe podlegające ewentualnej zamianie na równoważne.

Roboty budowlane i rzemieślnicze należy wykonać zgodnie z zasadami sztuki budowlanej, Polskimi normami, Normami branżowymi, Warunkami technicznymi wykonania i odbioru robót budowlano-montażowych Tom I: Budownictwo Ogólne, Tom II: Instalacje Sanitarne i Przemysłowe,



**OZNACZENIA RYSUNKOWE:**

- GRANICA DZIAŁKI INWESTORA (DZ. NR 262)
- ZAKRES INWESTYCJI ( CZ. DZ. NR 262)
- ISTNIEJĄCY WJAZD NA DZIAŁKĘ
- ISTNIEJĄCE WEJŚCIE DO BUDYNKU
- ISTNIEJĄCY BUDYNEK KOŚCIOŁA - NIE OBJĘTY POSTĘPOWANIEM
- WYMIANA ISTNIEJĄCEJ NAWIERZCHNI UTWARDZONEJ NA KOSTKĘ BETONOWĄ GŁADKĄ, ANTYPOŚLIZGOWĄ W KOLORZE JASNO-SZARYM - POW. 453m<sup>2</sup>
- WYMIANA NAWIERZCHNI SCHODÓW NA KOSTKĘ BETONOWĄ ANTYPOŚLIZGOWĄ W KOLORZE SZARYM - 73m<sup>2</sup>
- WYMIANA NAWIERZCHNI UTWARDZONEJ - OPASKI WOKÓŁ BUDYNKU KOŚCIOŁA NA KOSTKĘ BETONOWĄ GŁADKĄ ANTYPOŚLIZGOWĄ W KOLORZE SZARYM - POW. 65m<sup>2</sup>
- WYMIANA NAWIERZCHNI UTWARDZONEJ NA KOSTKĘ BETONOWĄ INTEGRACYJNĄ Z WYPUSTKAMI I KOLORZE CZERWONYM DLA POTRZEB BEZPIECZNEGO PORUSZANIA SIĘ OSÓB NIEWIDZĄCYCH I SŁABOWIDZĄCYCH POPRZECZ TWORZENIE PAŚÓW I PÓL UWAGI OSTRZEGAJĄCYCH O JAKIEJKOLWIEK ZMIANIE NA TRASIE PRZEMARSZU - POW. 71 m<sup>2</sup>
- KONTRASTOWE OZNAKOWANIE STOPNI - PAS NA POW. POZIOMEJ I PIONOWEJ STOPNI I POCHYLNI O SZEROKOŚCI 6CM
- BALUSTRADE ZE STALI NIERDZEWNEJ - NA SCHODACH WYS. 110cm, WZDŁUŻ POCHYLNI NA WYS. 75cm I 90cm. KOŃCE BALUSTRAD ZAOKRĄGLONE. NA KOŃCACH POCHYLNI BALUSTRADE WYDŁUŻONA O 30cm.
- MI.1 MIEJSCE INFORMACYJNE DLA NIEPEŁNOSPRAWNYCH Z PLANEM TYLOGRAFICZNYM O OBIEKCIE, WYM. 60x80cm, WYS. KRAWĘDZI DOLNEJ 90cm, STAL NIERDZEWNA
- MI.2 MIEJSCE INFORMACYJNE DLA NIEPEŁNOSPRAWNYCH Z PLANEM TYLOGRAFICZNYM O KAPLICZCE, WYM. 30x40cm, WYS. KRAWĘDZI DOLNEJ 90cm, STAL NIERDZEWNA
- MI.3 MIEJSCE INFORMACYJNE DLA NIEPEŁNOSPRAWNYCH Z PLANEM TYLOGRAFICZNYM O OBIEKCIE, WYM. 60x80cm, WYS. KRAWĘDZI DOLNEJ 90cm, STAL NIERDZEWNA
- MI.4 MIEJSCE INFORMACYJNE DLA NIEPEŁNOSPRAWNYCH Z OZNAKOWANIEM BRAILLE'A Z INFORMACJĄ DOKĄD BIEGNĄ SCHODY LUB POCHYLNIA
- .199.91 PROJEKTOWANE RZĘDNE TERENOWE
- TERENY BIOLOGICZNIE CZYNNY

**PROJEKTANT:**  
mgr inż. Rafał Janowski  
upr. nr PDK/0165/POOK/09  
spec. konstrukcyjno-budowlana

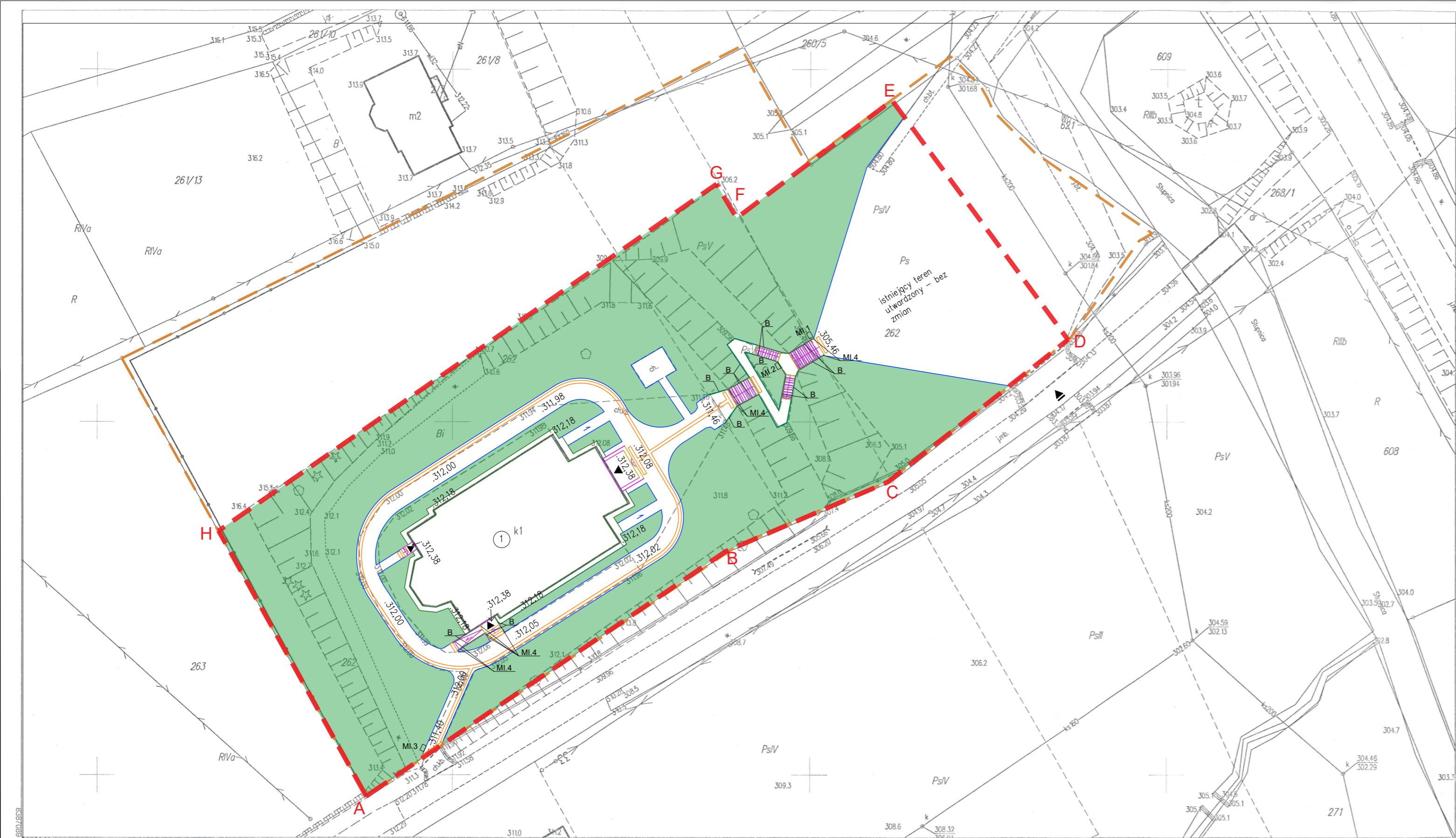
PZT

**RID-kon**  
Wsparcie inwestycji

Adres biura: ul. Mostowa 2/1 piętro  
37-700 Przemyśl, www.ridkon.pl

PROJEKT  
ZAGOSPODAROWANIA  
TERENU  
PZT-1

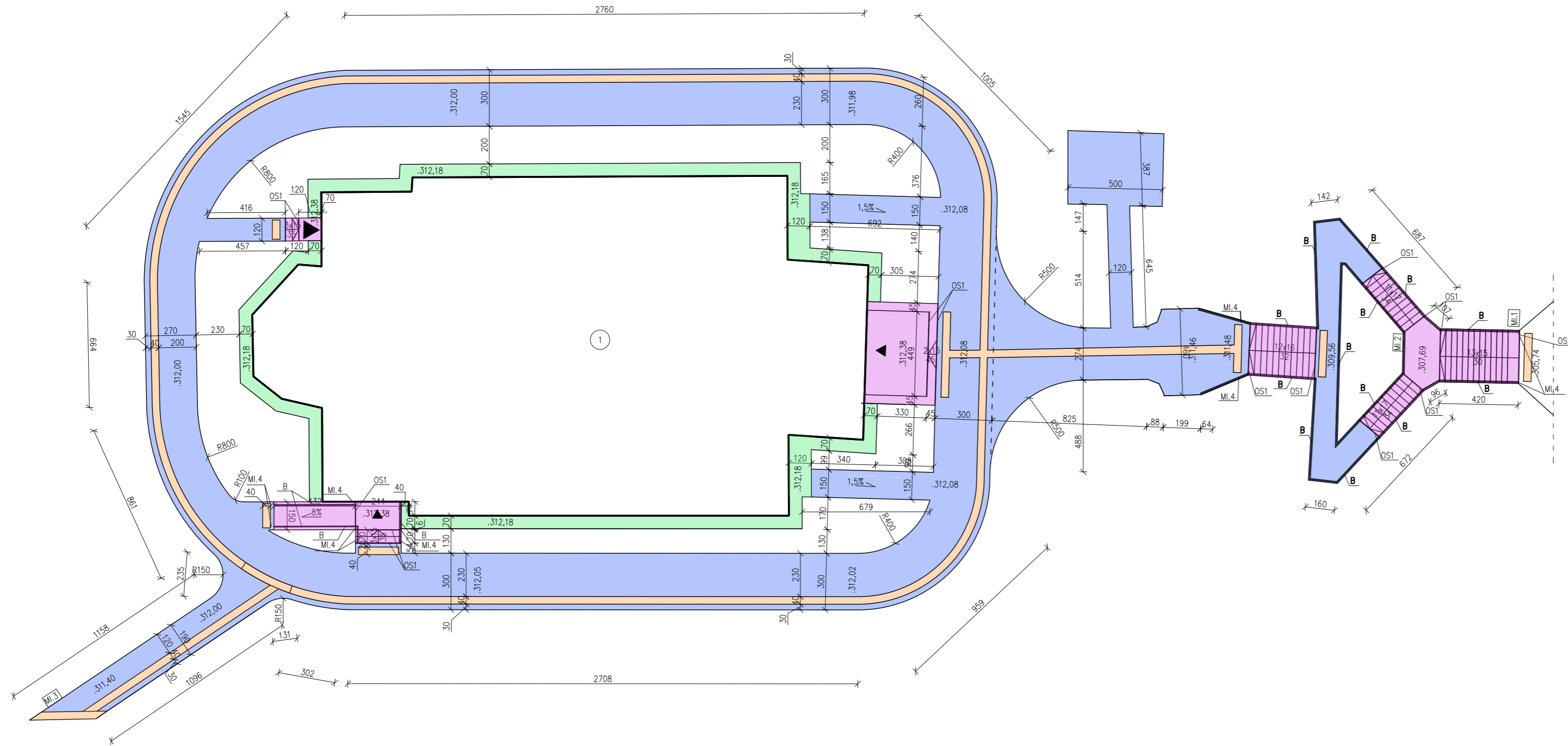
MARZEC 2024



Poświadczam zgodność niniejszej kopii z treścią materiału państwowego zasobu geodezyjnego i kartograficznego  
**STAROSTA PRZEMYSKI**  
Mapa zasadnicza  
Nazwa materiału zasobu  
P.1813  
Identyfikator ewidencyjny materiału zasobu  
4.03.2024 r.  
Data wykonania kopii  
**inż. Szymon Fac**  
Imię, nazwisko i podpis osoby reprezentującej organ

**kopia MAPY ZASADNICZEJ**  
skala 1:500  
Godło: 8.116.06.10.1.4  
Jednostka ewidencyjna: 181301\_5 Bircza  
Obręb: 181301\_5.0014 Leszczawa Dolna  
Nr kancelaryjny: 432. 513 .2024  
Współrzędne prostokątne płaskie - układ 2000/8  
Układ wysokości - PL-EVRF2007-NH

503641 Szymon Fac



**OZNACZENIA RYSUNKOWE:**

- ▲ ISTNIEJĄCE WEJŚCIE DO BUDYNKU
- ① ISTNIEJĄCY BUDYNEK KOŚCIOŁA - NIE OBJĘTY POSTĘPOWANIEM
- WYMIANA ISTNIEJĄCEJ NAWIERZCHNI UTWARDZONEJ NA KOSTKĘ BETONOWĄ GŁADKĄ, ANTYPOŚLIZGOWĄ W KOLORZE JASNO-SZARYM - POW. 453m<sup>2</sup>
- WYMIANA NAWIERZCHNI SCHODÓW NA KOSTKĘ BETONOWĄ ANTYPOŚLIZGOWĄ W KOLORZE SZARYM - POW. 73m<sup>2</sup>
- WYMIANA NAWIERZCHNI UTWARDZONEJ - OPASKI WOKÓŁ BUDYNKU KOŚCIOŁA NA KOSTKĘ BETONOWĄ GŁADKĄ ANTYPOŚLIZGOWĄ W KOLORZE SZARYM - POW. 65m<sup>2</sup>
- WYMIANA NAWIERZCHNI UTWARDZONEJ NA KOSTKĘ BETONOWĄ INTEGRACYJNĄ Z WYPUSTKAMI I KOLORZE CZERWONYM DLA POTRZEB BEZPIECZNEGO PORUSZANIA SIĘ OSÓB NIEWIDZĄCYCH I SŁABOWIDZĄCYCH POPRZECZ TWORZENIE PASÓW I PÓL UWAGI OSTRZEGAJĄCYCH O JAKIEJKOLWIEK ZMIANIE NA TRASIE PRZEMARSZU - POW. 71m<sup>2</sup>
- OS1 KONTRASTOWE OZNAKOWANIE STOPNI - PAS NA POW. POZIOMEJ I PIONOWEJ STOPNI I POCHYLNI O SZEROKOŚCI 6CM
- B BALUSTRA DA ZE STALI NIERDZEWNEJ - NA SCHODACH WYS. 110cm, WZDŁUŻ POCHYLNI NA WYS. 75CM I 90CM. KOŃCE BALUSTRAD ZAOKRĄGLONE. NA KOŃCACH POCHYLNI BALUSTRA DA WYDŁUŻONA O 30cm.
- MI.1 MIEJSCE INFORMACYJNE DLA NIEPEŁNOSPRAWNYCH Z PLANEM TYFLOGRAFICZNYM O OBIEKCIE, WYM. 60x80cm, WYS. KRAWĘDZI DOLNEJ 90cm, STAL NIERDZEWNA
- MI.2 MIEJSCE INFORMACYJNE DLA NIEPEŁNOSPRAWNYCH Z PLANEM TYFLOGRAFICZNYM O KAPLICZCE, WYM. 30x40cm, WYS. KRAWĘDZI DOLNEJ 90cm, STAL NIERDZEWNA
- MI.3 MIEJSCE INFORMACYJNE DLA NIEPEŁNOSPRAWNYCH Z PLANEM TYFLOGRAFICZNYM O OBIEKCIE, WYM. 60x80cm, WYS. KRAWĘDZI DOLNEJ 90cm, STAL NIERDZEWNA
- MI.4 MIEJSCE INFORMACYJNE DLA NIEPEŁNOSPRAWNYCH Z OZNAKOWANIEM BRAILLE'A Z INFORMACJĄ DOKĄD BIEGNĄ SCHODY LUB POCHYLNIA

.199.91 PROJEKTOWANE RZĘDNE TERENOWE

**PROJEKTANT:**  
mgr inż. Rafał Janowski  
upr. nr PDK/0165/POOK/09  
spec. konstrukcyjno-budowlana

PZT

**RID-kon**  
Wsparcie inwestycji

Adres biura: ul. Mostowa 2/I piętro  
37-700 Przemyśl, www.ridkon.pl

PROJEKT PŁACÓW  
UTWARDZONYCH

PZT-2

MARZEC 2024